

Formation - Adapter le référentiel qualité Qualiopi à son organisation

A partir du référentiel qualité , nous allons co-construire les outils, organiser les archivages et réfléchir à l'optimisation du temps

Organisation du travail et gestion du temps

Approche systémique

CODE : 24855 | Mise à jour : 16/12/2022

Objectifs

- Identifier les éléments de preuve inhérents à chaque indicateur du référentiel national Qualité
- Organiser l'archivage des éléments de preuve de façon ordonnée et simplifiée
- Concevoir un schéma organisationnel de la formation professionnelle
- Projeter dans son organisation les obligations liées à la certification afin de construire un retro-planning

Contenu de la formation

Jour 1/Matinée

Généralités sur la certification Qualiopi

Les éléments de preuve liés aux critères du référentiel qualité

Jour 1/Après-midi

Les éléments de preuve liés aux critères du référentiel qualité (suite)

La gestion de ces éléments de preuve dans l'organisation

Jour 2/Matin

La conception d'un schéma organisationnel

Construction d'un retro-planning de la formation

Modalités pédagogiques

- Documents supports de formation projetés
- Exposés théoriques

FORMATION PRÉSENTIELLE

PUBLIC CIBLE

Etre dans une démarche de certification *catégorie action de formation. 15 stagiaires maximum

PRÉ-REQUIS

Etre dans une démarche de certification Qualiopi

DURÉE

1,5 jours (11 heures)

SESSION INTER

680 €

Aucune session n'est actuellement programmée

SESSION INTRA

1700 €

GROUPE

- Etude de cas concrets
- Quiz

Suivi, évaluation et sanction

Suivi et évaluation des résultats

- Mises en situations
- Formulaire d'évaluation de la formation
- Questions écrites ou orales (QCM, Quiz, ...)

Sanction de formation

- Remise d'une attestation de formation

Accessibilité aux personnes en situation de handicap

Veillez faire connaître vos besoins au plus tôt lors de nos échanges. La prise en compte d'un besoin spécifique peut nécessiter un délai pour étudier les modalités d'adaptation ou d'orientation.

Taux de satisfaction des stagiaires

Issus des évaluations de satisfaction à chaud des stagiaires.

★★★★☆ 97% (3 avis)

Taux de validation de la formation

Issus des résultats de l'atteinte des objectifs par les stagiaires (Acquis et En cours d'acquisition).

Non renseigné

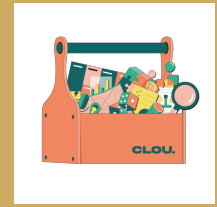


Louise Bouffard

Prévention et gestion des conflits

Clou conseil

La boîte à outils de l'organisation



📞 06 60 71 90 20

✉️ louise@clou-conseil.fr

Adresse postale : 20 Allée de la Maison Rouge, 44000 NANTES

Site web : <https://www.clou-conseil.fr/>

LinkedIn : <https://www.linkedin.com/in/louise-bouffard-690997ba>

Biographie

Experte en situation de conflit en entreprise :

- Je conseille les dirigeants dans leurs transitions organisationnelles.
- J'accompagne les équipes et les managers dans la mise en place de nouveaux outils organisationnels pour développer des environnements de travail harmonieux et efficaces.
- Je forme les équipes à la prévention des conflits.
- J'accompagne les personnes à sortir de situation de conflit par la médiation.

Diplômes et formations

FORMATION CONTINUE

MOOC Responsabilité sociétale des entreprise / 2022 UCLouvain

MOOC Réussir le Changement / 2023 Ecole de commerce ESSEC

Les outils de facilitation et d'intelligence collective / 2022 Cegos

Formateur occasionnel / 2022 Echobat

Facilitation graphique / 2023 Hewel

Oser la pédagogie par le jeu / 2023 Bivouac, Mu et Les Chantiers Insolites

Exercer la négociation et la médiation en situation professionnelle / en cours HOMAA – CNAM – Pays de la Loire

FORMATION INITIALE

Master 2 / Droit et Management / 2008 Option Juriste Administrateur des Structures Artistiques et Culturelles UFR Droit – Université Paris Saclay

Licence 2 Economie et Gestion / 2005 IAE Nantes



L'OUVRE-BOITES

Coopérative d'Activité et d'Emploi - Pôle formation
20, allée de la Maison Rouge 44000 Nantes



www.corymbe.coop

Téléphone : 02 28 21 65 10
Courriel : contact@corymbe.coop

Nos CGV : www.corymbe.coop/cgv/

Enregistré auprès du préfet de la Région Pays-de-la-Loire
N° de déclaration d'activité : 52 44 04429 44
Cet enregistrement ne vaut pas agrément de l'État