

Formation - Les clefs de la RSE pour initier sa réflexion au sein de son entreprise

Vous découvrirez les origines de la RSE, ce qui sera déjà LE premier pas avant d'initier votre réflexion dans votre entreprise.

Méthodologie et mise en place de démarche

CODE : 25616 | Mise à jour : 04/04/2023

Objectifs

- Définir la RSE et identifier ses enjeux
- Observer ses pratiques pour démarrer une analyse

Contenu de la formation

Définir la RSE et identifier ses enjeux

- Qu'est-ce qu'est la RSE ?
- Les origines de la RSE
- La RSE vs les ODD
- Le vocabulaire de la RSE

Observer ses pratiques pour démarrer une analyse

- État des lieux des parties prenantes de son organisation
- Travail en groupe pour élaborer un diagnostic de la RSE dans son organisation

Modalités pédagogiques

- Documents supports de formation projetés
- Exposés théoriques
- Etude de cas concrets
- Quiz

Suivi, évaluation et sanction

FORMATION PRÉSENTIELLE

PUBLIC CIBLE

Artisans, chefs d'entreprise, salariés

PRÉ-REQUIS

Avoir la volonté de mettre en place une démarche RSE au sein de son entreprise

DURÉE

1 jour (7 heures)

SESSION INTER

450 €

Aucune session n'est actuellement programmée

SESSION INTRA

1200 €

GROUPE

Suivi et évaluation des résultats

- Mises en situations
- Questions écrites ou orales (QCM, Quiz, ...)

Sanction de formation

- Remise d'une attestation de formation

Accessibilité aux personnes en situation de handicap

Veillez faire connaître vos besoins au plus tôt lors de nos échanges. La prise en compte d'un besoin spécifique peut nécessiter un délai pour étudier les modalités d'adaptation ou d'orientation.

Taux de satisfaction des stagiaires

Issus des évaluations de satisfaction à chaud des stagiaires.

★ ★ ★ ☆ 76% (17 avis)

Taux de validation de la formation

Issus des résultats de l'atteinte des objectifs par les stagiaires (Acquis et En cours d'acquisition).

Non renseigné

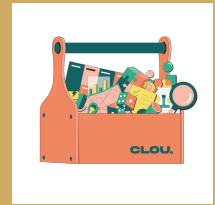


Louise Bouffard

Prévention et gestion des conflits

Clou conseil

La boîte à outils de l'organisation



📞 06 60 71 90 20

✉️ louise@clou-conseil.fr

Adresse postale : 20 Allée de la Maison Rouge, 44000 NANTES

Site web : <https://www.clou-conseil.fr/>

LinkedIn : <https://www.linkedin.com/in/louise-bouffard-690997ba>

Biographie

Experte en situation de conflit en entreprise :

- Je conseille les dirigeants dans leurs transitions organisationnelles.
- J'accompagne les équipes et les managers dans la mise en place de nouveaux outils organisationnels pour développer des environnements de travail harmonieux et efficaces.
- Je forme les équipes à la prévention des conflits.
- J'accompagne les personnes à sortir de situation de conflit par la médiation.

Diplômes et formations

FORMATION CONTINUE

MOOC Responsabilité sociétale des entreprise / 2022 UCLouvain

MOOC Réussir le Changement / 2023 Ecole de commerce ESSEC

Les outils de facilitation et d'intelligence collective / 2022 Cegos

Formateur occasionnel / 2022 Echobat

Facilitation graphique / 2023 Hewel

Oser la pédagogie par le jeu / 2023 Bivouac, Mu et Les Chantiers Insolites

Exercer la négociation et la médiation en situation professionnelle / en cours HOMAA – CNAM – Pays de la Loire

FORMATION INITIALE

Master 2 / Droit et Management / 2008 Option Juriste Administrateur des Structures Artistiques et Culturelles UFR Droit – Université Paris Saclay

Licence 2 Economie et Gestion / 2005 IAE Nantes



L'OUVRE-BOITES

Coopérative d'Activité et d'Emploi - Pôle formation
20, allée de la Maison Rouge 44000 Nantes



www.corymbe.coop

Téléphone : 02 28 21 65 10
Courriel : contact@corymbe.coop

Nos CGV : www.corymbe.coop/cgv/

Enregistré auprès du préfet de la Région Pays-de-la-Loire
N° de déclaration d'activité : 52 44 04429 44
Cet enregistrement ne vaut pas agrément de l'État